

MADE OF LUCERNE

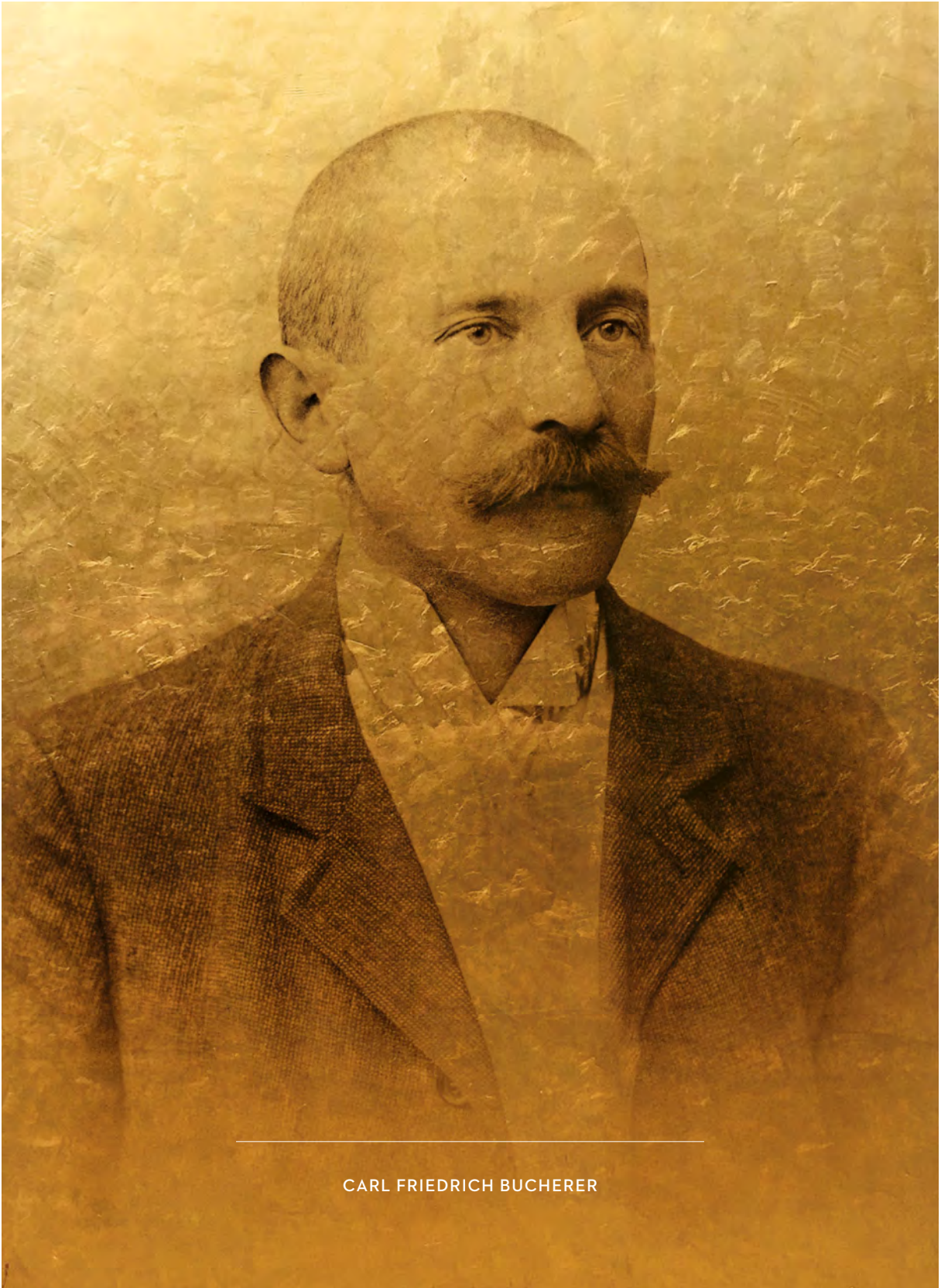
SELECTION

18 | 19



CARL F. BUCHERER

LUCERNE 1888



CARL FRIEDRICH BUCHERER

*Liebe Freunde,
sehr geehrte Damen und Herren,*

— Die Geschichte von Carl F. Bucherer begann 1888 in unserer Heimatstadt Luzern. Der Name wurde schnell zum Synonym für erlesene Qualität, Originalität und leidenschaftliche Meisterhaftigkeit. Deshalb und zu Ehren des Firmengründers wurde der Name Carl F. Bucherer 2001 für die Uhrenmarke gewählt. Dieses Buch beginnt mit seinem Bild, um ihm Tribut zu zollen und den Beginn unserer Firmengeschichte zu markieren. Hier starten wir die Reise in die einzigartige Welt von Carl F. Bucherer.

— Sein kühner und visionärer Unternehmergeist führte Carl Friedrich Bucherer nach Luzern, in die Stadt, die er sich als Ort für seine erste Geschäftseröffnung auserkoren hatte. Ihrer Zeit weit voraus setzten seine Söhne die Tradition fort und schufen Zeitmesser, die zum Inbegriff von technologischer, künstlerischer und zukunftsweisender Innovation wurden. Heute wird das international tätige Familienunternehmen in dritter Generation von Jörg G. Bucherer geleitet, dem Eigentümer und Verwaltungsratsvorsitzenden. Auch 130 Jahre nach der Firmengründung zeichnet sich unsere Marke immer noch durch einen freien Geist und kreativen Expressionismus aus. Der barocke Charakter sowie die unglaubliche Kulisse unseres einzigartigen Gründungsortes Luzern dienen uns immer wieder als Inspiration. So bleiben wir mit unserer Vergangenheit verbunden und blicken doch stets in die Zukunft.



— Erleben Sie die exquisite Schweizer Uhrmacherkunst von Carl F. Bucherer und entdecken Sie die einzigartigen und innovativen Uhrwerke, die in unseren eigenen Werkstätten entwickelt und gefertigt werden, wie beispielsweise das revolutionäre Kaliber CFB A1000 mit peripherem Rotorantrieb – eine Innovation, die wir als erste Manufaktur zur Serienreife brachten. Anfang 2016 stellten wir unser neuestes Uhrwerk vor: Das ebenfalls auf dem peripheren Rotor beruhende CFB A2000 setzt neue Standards und ermöglicht es, unsere fünf aussergewöhnlichen Uhrenfamilien um aufregende neue Modelle zu erweitern.

— Ich lade Sie ein, diese Reise durch unsere Kollektionen mit ihren exklusiven Zeitmessern zu unternehmen und zu geniessen. Willkommen in der Carl F. Bucherer Familie!

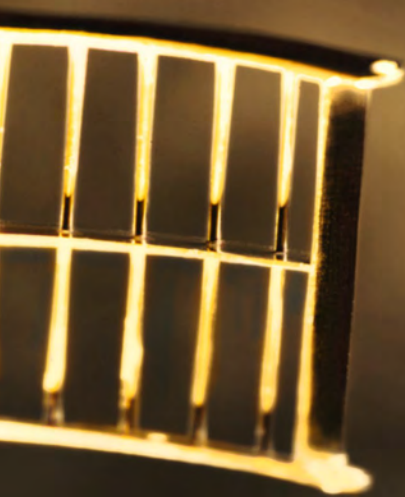
Herzliche Grüsse,

Sascha Moeri
CEO Carl F. Bucherer



FREIGEIST

SEIT 1888





Selbstvertrauen ist eine unerlässliche Voraussetzung, sich zu etablieren. Carl Friedrich Bucherers Selbstvertrauen gründete auf seiner Kreativität, seinem technischen Können, seiner Umsicht und seinem strikten Festhalten an den gesetzten Zielen.

— Seit Beginn der Unternehmensgeschichte im Jahr 1888 ist das von diesem Visionär gegründete Unternehmen stets im vollständigen Familienbesitz der Familie Bucherer verblieben.

— Kontinuität, Freigeist und unternehmerische Unabhängigkeit gelten daher als Gütezeichen der Marke. Gleichzeitig waren wir dank unserer Dynamik der Zeit immer wieder entschieden voraus.



A close-up, macro photograph of a mechanical watch movement. The image shows various components including a large metal plate with a fine, radial brushed texture, several circular holes, and a prominent purple jewel (likely a sapphire or ruby) set in a metal housing. The lighting is warm and directional, highlighting the metallic surfaces and the intricate details of the watch's internal mechanism.

KNOW-HOW

SEIT 1888

Jede Uhr, die die Carl F. Bucherer Werkstätten verlässt, ist ein Wunder in Miniaturform. Über 100 Bestandteile verbinden sich nahtlos, um aus einer Carl F. Bucherer das zu machen, was sie hauptsächlich ist: ein Meisterwerk der hohen Uhrmacherkunst. Doch was auf die Uhr zutrifft, gilt auch für das Unternehmen, das sie entwickelt und herstellt. Schliesslich ist es nicht ungewöhnlich, dass eine grosse Anzahl Spezialisten aus vielen verschiedenen Fachrichtungen an der Kreation einer Carl F. Bucherer beteiligt sind.

— Jeder von ihnen wird von der Leidenschaft angetrieben, etwas Einzigartiges zu schaffen: zum Beispiel den peripheren Rotor aus den CFB A1000- und CFB A2000-Kaliberfamilien. Er wickelt das Werk mit erstaunlicher Effektivität auf, und bietet dabei einen

Blick auf die faszinierende Mechanik. So kombiniert er auf ideale Weise die Vorzüge herkömmlicher Systeme, während er gleichzeitig ihre Nachteile ausschaltet. Oder die patentierte mechanische Zeitzonenanzeige in der Patravi TravelTec, die es dem Benutzer ermöglicht, durch Knopfdruck in eine dritte Zeitzone zu wechseln.

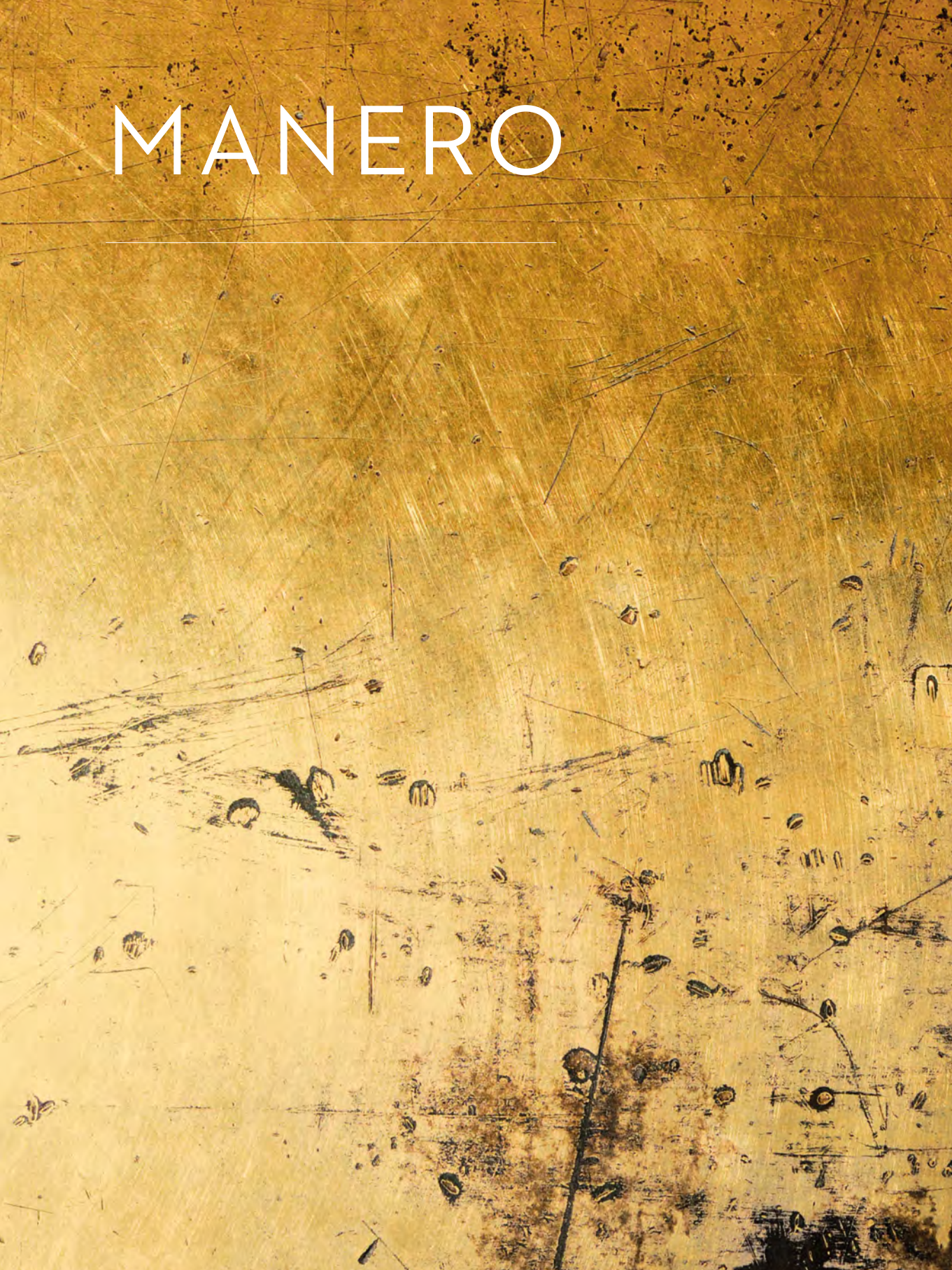
— Aber trotz aller Leidenschaft, Kreativität und technischen Raffinesse stehen hohe Funktionalität und einzigartige Ästhetik jedes einzelnen Zeitmessers gleichermaßen im Fokus.

— Deswegen messen die Designer bei Carl F. Bucherer auch dem winzigsten Detail Bedeutung bei. Ihr Ziel ist es, Uhren zu kreieren, die von Anfang an durch Meisterhandwerk, ihre einzigartigen inneren Werte und ihr ausserordentliches Stilgefühl faszinieren.



DAS ROTORENPRINZIP IST EIN BAHNBRECHENDER ANSATZ IN DER UHRMACHERKUNST.

MANERO





*Die Manero ist meisterhaftes
Uhrmacherhandwerk in seiner
authentischsten Form, ein zeitloser
Klassiker von zurückhaltender,
aber intensiver Eleganz. Ihr ganzes
Wesen steckt in ihrem Namen,
der vom Lateinischen «manuaria»
abgeleitet ist, was so viel heisst wie
«das mit der Hand Geführte».*

— Der Name Manero weist auf
das exakt abgestimmte Innenleben
mit seiner feinen Mechanik hin, von
deren Komplexität die aufwändigen,
dreidimensionalen Zifferblätter eine
klare Vorstellung vermitteln.

— Die Manero ist gedacht für
Menschen, welche die versteckten
Werte des mechanischen Uhrwerks
ebenso schätzen wie die geradlinige
Ästhetik im Auftritt.

MANERO TOURBILLON

LIMITED EDITION

ENTWICKELT, UM

DER SCHWERKRAFT

ZU TROTZEN



Es wird als die höchste Errungenschaft in der Uhrmacherkunst verehrt: das Tourbillon. Nur wenige Meister dieses Handwerks können für sich den Anspruch auf die Feinheit und absolute Präzision erheben, die beim Bau eines Tourbillon ins Spiel kommt. In diesem extrem raffinierten System ist der Unruhmechanismus in einem Käfig untergebracht, der sich um seine eigene Achse dreht und jegliche, durch die Schwerkraft der Erde hervorgerufenen Ungenauigkeiten ausgleicht.

— Ein besonders markantes Merkmal der Manero Tourbillon ist die Sicht auf das Tourbillon, die den komplexen Mechanismus in all seiner Pracht enthüllt. Diese prächtige Uhr wird von einem harmonisch in Einklang mit der starken Persönlichkeit und der Eleganz der Manero Tourbillon gestalteten Zifferblatt vervollständigt.

— Die Manero Tourbillon – ein wahres Meisterstück.



1

UHRWERK

- Handaufzug
- Kaliber CFB T1001
- Durchmesser 33 mm
- Höhe 6,2 mm
- 35 Steine
- Gangreserve 70 h

FUNKTIONEN

- Tourbillon
- Gangreserve
- 24-Stunden-Anzeige
- Datum
- Stunde
- Minute

GEHÄUSE

- Roségold 18 K
- Beidseitig entspiegeltes, gewölbtes Saphirglas
- Gehäuseboden mit Saphirglas
- Wasserdicht bis 30 m (3 atm)
- Durchmesser 41,8 mm
- Höhe 12,58 mm

ARMBAND

- Louisiana-Alligator-Leder
- Handgenäht
- Dornfallschliesse Roségold 18 K

LIMITIERUNG

- 188 Stück

REF. 00.10918.03.33.01

MANERO TOURBILLON

LIMITED EDITION

UHRWERK

- Handaufzug
- Kaliber CFB T1001
- Durchmesser 33 mm
- Höhe 6,2 mm
- 35 Steine
- Gangreserve 70 h

FUNKTIONEN

- Tourbillon
- Gangreserve
- 24-Stunden-Anzeige
- Datum
- Stunde
- Minute

GEHÄUSE

- Roségold 18 K
- Beidseitig entspiegeltes, gewölbtes Saphirglas
- Gehäuseboden mit Saphirglas
- Wasserdicht bis 30 m (3 atm)
- Durchmesser 41,8 mm
- Höhe 12,58 mm



2

ARMBAND

- Louisiana-Alligator-Leder
- Handgenäht
- Dornfaltschliesse Roségold 18 K

LIMITIERUNG

- 188 Stück

REF. 00.10918.03.13.01



3

ARMBAND

- Louisiana-Alligator-Leder
- Handgenäht
- Dornfaltschliesse Roségold 18 K

LIMITIERUNG

- 188 Stück

REF. 00.10918.03.93.01



MANERO CHRONOPERPETUAL

LIMITED EDITION

KONTROLLE ÜBER DIE EWIGKEIT



UHRWERK

- Automatik
- Kaliber CFB 1904
- Durchmesser 30 mm
- Höhe 7,6 mm
- 49 Steine
- Gangreserve 50 h

FUNKTIONEN

- Chronograph: Stunden-, Minuten- und Sekundenzähler, Flyback
- Ewiger Kalender: Monat, Datum, Wochentag
- Schaltjahr
- Mondphase
- Tachymeter
- Stunde
- Minute
- Kleine Sekunde

GEHÄUSE

- Beidseitig entspiegeltes, hochbombiertes Saphirglas
- Gehäuseboden mit Saphirglas
- Wasserdicht bis 30 m (3 atm)
- Durchmesser 42,5 mm
- Höhe 14,3 mm



4

GEHÄUSE

- Roségold 18 K

ARMBAND

- Louisiana-Alligator-Leder
- Handgenäht
- Dornschnalle Roségold 18 K

LIMITIERUNG

- 100 Stück

REF. 00.10907.03.13.01



5

GEHÄUSE

- Roségold 18 K

ARMBAND

- Louisiana-Alligator-Leder
- Handgenäht
- Dornschnalle Roségold 18 K

LIMITIERUNG

- 100 Stück

REF. 00.10906.03.33.01



6

GEHÄUSE

- Edelstahl

ARMBAND

- Louisiana-Alligator-Leder
- Handgenäht
- Dornschnalle Edelstahl

LIMITIERUNG

- 150 Stück

REF. 00.10906.08.13.01

MANERO POWERRESERVE

VOLLE POWER, WANN

IMMER SIE NACH IHR VERLANGEN



Elegante Formvollendung verbündet sich mit ausgefeilter Mechanik. Die Manero PowerReserve gibt ein Statement zu Zeit und deren Verlauf ab.

— Ein Blick auf das Zifferblatt informiert über die verbleibende Kraftreserve. Dazu ist ein spezielles, firmenintern hergestelltes Modul ins Werk eingearbeitet, um die Gangreserve anzuzeigen. So nimmt das Kaliber CFB A1011 zum ersten Mal seinen Platz in der Manero-Linie ein, die traditionell inspiriertes äusseres Design mit innovativster Technologie im Inneren verbindet.



7

UHRWERK

- Automatik
- Manufakturkaliber CFB A1011
- Durchmesser 32 mm
- Höhe 6,3 mm
- 33 Steine
- Gangreserve 55 h

FUNKTIONEN

- Gangreserve
- Grossdatum
- Wochentag
- Stunde
- Minute
- Kleine Sekunde

GEHÄUSE

- Roségold 18 K
- Beidseitig entspiegeltes, gewölbtes Saphirglas
- Gehäuseboden mit Saphirglas
- Wasserdicht bis 30 m (3 atm)
- Durchmesser 42,5 mm
- Höhe 12,54 mm

ARMBAND

- Louisiana-Alligator-Leder
- Dornschnelle Roségold 18 K

REF. 00.10912.03.13.01

MANERO POWERRESERVE

UHRWERK

- *Automatik*
- *Manufakturkaliber CFB A1011*
- *Durchmesser 32 mm*
- *Höhe 6,3 mm*
- *33 Steine*
- *Gangreserve 55 h*

FUNKTIONEN

- *Gangreserve*
- *Grossdatum*
- *Wochentag*
- *Stunde*
- *Minute*
- *Kleine Sekunde*

GEHÄUSE

- *Beidseitig entspiegeltes, gewölbtes Saphirglas*
- *Gehäuseboden mit Saphirglas*
- *Wasserdicht bis 30 m (3 atm)*
- *Durchmesser 42,5 mm*
- *Höhe 12,54 mm*



8

GEHÄUSE

- *Edelstahl*

ARMBAND

- *Kalbsleder*
- *Dornfaltschliesse Edelstahl*

LIMITIERUNG

- *188 Stück*

REF. 00.10912.08.53.01



9

GEHÄUSE

- *Edelstahl*

ARMBAND

- *Kalbsleder*
- *Dornfaltschliesse Edelstahl*

LIMITIERUNG

- *188 Stück*

REF. 00.10912.08.93.01



10

GEHÄUSE
• *Edelstahl*

ARMBAND
• *Armband und Faltschliesse
Edelstahl*

REF. 00.10912.08.33.21



11

GEHÄUSE
• *Edelstahl*

ARMBAND
• *Louisiana-Alligator-Leder*
• *Dornschliesse Edelstahl*

REF. 00.10912.08.13.01



12

GEHÄUSE
• *Edelstahl*

ARMBAND
• *Armband und Faltschliesse
Edelstahl*

REF. 00.10912.08.13.21

MANERO PERIPHERAL

EINE MEISTERHAFTE KOMBINATION

DER REINSTEN MATERIALIEN



Ein grossartiges neues Produkt wie die Manero Peripheral bedarf einer ebenso grossartigen Präsentation, denn sie vereint alles, was Carl F. Bucherer seit jeher als Uhrenhersteller ausmacht: hochmoderne Technik und klassische uhrmacherische Kompetenz. Aus diesem Grund ist sie der perfekte Rahmen für das Debüt des CFB A2000, dem neuesten intern entwickelten Kaliber des Unternehmens. Eigens für die Manero Peripheral haben die Ingenieure das Kaliber verändert, um das CFB A2050 mit zentraler Stunden- und Minutenanzeige, kleiner Sekunde bei 6 Uhr und Datum bei 3 Uhr zu kreieren.

— Das neue von Carl F. Bucherer hergestellte Werk ist ein zertifizierter Chronometer und in einem facettenreichen Gehäuse untergebracht, das sauber geschnittene Ecken mit weich abgerundeten Konturen verbindet, um einen visuellen Effekt zu schaffen, der Lebendigkeit und Ästhetik miteinander verbindet. Typisch für die Manero-Familie verfügt das aufwändige Zifferblatt über applizierte, keilförmige Indexe und facettierte, lanzettförmige Zeiger. Und um sicherzustellen, dass für jeden etwas dabei ist, feiert die Manero Peripheral ihre Premiere in sechs verschiedenen Varianten.



13

UHRWERK

- Automatik
- Manufakturkaliber CFB A2050
- Chronometer
- Durchmesser 30,6 mm
- Höhe 5,3 mm
- 33 Steine
- Gangreserve 55 h

LIMITIERUNG

- 188 Stück

FUNKTIONEN

- Datum
- Stunde
- Minute
- Kleine Sekunde

GEHÄUSE

- Edelstahl
- Beidseitig entspiegeltes, gewölbtes Saphirglas
- Gehäuseboden mit Saphirglas
- Wasserdicht bis 30 m (3 atm)
- Durchmesser 40,6 mm
- Höhe 11,2 mm

ARMBAND

- Louisiana-Alligator-Leder
- Dornfallschliesse Edelstahl

Exklusiv in Carl F. Bucherer Boutiquen erhältlich.

REF. 00.10917.08.53.88

MANERO PERIPHERAL

UHRWERK

- *Automatik*
- *Manufakturkaliber CFB A2050*
- *Chronometer*
- *Durchmesser 30,6 mm*
- *Höhe 5,3 mm*
- *33 Steine*
- *Gangreserve 55 h*

FUNKTIONEN

- *Datum*
- *Stunde*
- *Minute*
- *Kleine Sekunde*

GEHÄUSE

- *Beidseitig entspiegeltes, gewölbtes Saphirglas*
- *Gehäuseboden mit Saphirglas*
- *Wasserdicht bis 30 m (3 atm)*
- *Durchmesser 40,6 mm*
- *Höhe 11,2 mm*



14

GEHÄUSE

- *Roségold 18 K*

ARMBAND

- *Louisiana-Alligator-Leder*
- *Dornschiess Roségold 18 K*

REF. 00.10917.03.23.01



15

GEHÄUSE

- *Roségold 18 K*

ARMBAND

- *Louisiana-Alligator-Leder*
- *Dornschiess Roségold 18 K*

REF. 00.10917.03.33.01



16

GEHÄUSE

- *Edelstahl*
- *60 Brillanten TW vs 0.6 ct*

ZIFFERBLATT

- *Perlmutter*

ARMBAND

- *Louisiana-Alligator-Leder*
- *Dornfaltschliesse Edelstahl*

REF. 00.10917.08.73.11



17

GEHÄUSE

- *Edelstahl*
- *60 Brillanten TW vs 0.6 ct*

ZIFFERBLATT

- *Perlmutter*

ARMBAND

- *Louisiana-Alligator-Leder*
- *Dornfaltschliesse Edelstahl*

REF. 00.10917.08.83.11



18

GEHÄUSE

- *Edelstahl*

ARMBAND

- *Edelstahl*
- *Faltschliesse Edelstahl*

REF. 00.10917.08.23.21

MANERO FLYBACK

FAST AND FURIOUS MIT STIL



Die Manero Flyback ist ein klassischer Vertreter der Manero-Familie, aber als typische Carl F. Bucherer Uhr bietet sie Uhrenliebhabern etwas Individuelles und Einzigartiges: das ausgefeilte CFB 1970 Chronographenwerk mit Flybackfunktion.

— Es ermöglicht dem Benutzer, aufeinanderfolgende Zeiten in kürzestmöglichem Abstand zu erfassen. Alle Chronozeiger springen auf Null zurück, während das Räderwerk weiterläuft und die Zeiger wieder starten lässt, sobald der Nullstelldrücker losgelassen wird. Bei einem gewöhnlichen Chronographen ist es erforderlich, die Drücker dreimal zu betätigen, um aufeinanderfolgende Zeitintervalle messen zu können: Stoppen des Chronographen, Rückstellung und erneute Messung. Und auch in puncto Ästhetik überzeugt dieses kleine Meisterwerk: Das entweder aus Roségold oder Edelstahl gefertigte Gehäuse enthält ein Zifferblatt mit zehn applizierten Indexen. Es hat zwei kleine Zifferblätter bei 9 und 3 Uhr sowie eine Datumsanzeige bei 6 Uhr, die der Manero Flyback zusammen mit einem Rehaut mit Tachymeterskala ihr lebendiges und einzigartiges Erscheinungsbild verleihen.



19

UHRWERK

- Automatik
- Kaliber CFB 1970
- Durchmesser 30,4 mm
- Höhe 7,9 mm
- 25 Steine
- Gangreserve 42 h

FUNKTIONEN

- Chronograph: Minuten und Sekundenzähler, Flyback
- Tachymeter
- Datum
- Stunde
- Minute
- Kleine Sekunde

GEHÄUSE

- Roségold 18 K
- Beidseitig entspiegeltes, hochbombiertes Saphirglas
- Gehäuseboden mit Saphirglas
- Wasserdicht bis 30 m (3 atm)
- Durchmesser 43 mm
- Höhe 14,45 mm

ARMBAND

- Louisiana-Alligator-Leder
- Dornschiess Roségold 18 K

REF. 00.10919.03.43.01

MANERO FLYBACK

UHRWERK

- *Automatik*
- *Kaliber CFB 1970*
- *Durchmesser 30,4 mm*
- *Höhe 7,9 mm*
- *25 Steine*
- *Gangreserve 42 h*

FUNKTIONEN

- *Chronograph: Minuten und Sekundenzähler, Flyback*
- *Tachymeter*
- *Datum*
- *Stunde*
- *Minute*
- *Kleine Sekunde*

GEHÄUSE

- *Beidseitig entspiegeltes, hochbombiertes Saphirglas*
- *Gehäuseboden mit Saphirglas*
- *Wasserdicht bis 30 m (3 atm)*
- *Durchmesser 43 mm*
- *Höhe 14,45 mm*



20

GEHÄUSE

- *Roségold 18 K*

ARMBAND

- *Louisiana-Alligator-Leder*
- *Dornschiess Roségold 18 K*

REF. 00.10919.03.13.01



21

GEHÄUSE

- *Roségold 18 K*

ARMBAND

- *Louisiana-Alligator-Leder*
- *Dornschiess Roségold 18 K*

REF. 00.10919.03.33.01



22

GEHÄUSE
• *Edelstahl*

ARMBAND
• *Louisiana-Alligator-Leder*
• *Dornfaltschliesse Edelstahl*

REF. 00.10919.08.13.01



23

GEHÄUSE
• *Edelstahl*

ARMBAND
• *Louisiana-Alligator-Leder*
• *Dornfaltschliesse Edelstahl*

REF. 00.10919.08.93.01

MANERO AUTODATE

DIE GOLDENEN ZEITEN SIND ZURÜCK



UHRWERK

- *Automatik*
- *Kaliber CFB 1950*
- *Durchmesser 26,2 mm*
- *Höhe 4,6 oder 4,8 mm*
- *25 oder 26 Steine*
- *Gangreserve 38 h*

FUNKTIONEN

- *Datum*
- *Stunde*
- *Minute*
- *Sekunde*

GEHÄUSE

- *Beidseitig entspiegeltes Saphirglas*
- *Gehäuseboden mit Saphirglas*
- *Wasserdicht bis 30 m (3 atm)*
- *Durchmesser 42,5 mm*
- *Höhe 11,98 mm*



24

GEHÄUSE

- *Roségold 18 K*

ARMBAND

- *Louisiana-Alligator-Leder*
- *Dornschiessle Roségold 18 K*

REF. 00.10915.03.13.01



25

GEHÄUSE

- *Edelstahl und Roségold 18 K*

ARMBAND

- *Edelstahl und Roségold 18 K*
- *Faltschiessle Edelstahl*

REF. 00.10915.07.13.21



26

GEHÄUSE

- *Edelstahl*

ARMBAND

- *Louisiana-Alligator-Leder*
- *Dornfallschiessle Edelstahl*

REF. 00.10915.08.33.01

MANERO AUTODATE

UHRWERK

- *Automatik*
- *Kaliber CFB 1965*
- *Durchmesser 26,2 mm*
- *Höhe 3,6 mm*
- *21 oder 25 Steine*
- *Gangreserve 42 h*

FUNKTIONEN

- *Datum*
- *Stunde*
- *Minute*
- *Sekunde*

GEHÄUSE

- *Einseitig entspiegeltes Saphirglas*
- *Gehäuseboden mit Saphirglas*
- *Wasserdicht bis 30 m (3 atm)*
- *Durchmesser 38 mm*
- *Höhe 8,75 mm*



27

GEHÄUSE

- *Roségold 18 K*

ARMBAND

- *Louisiana-Alligator-Leder*
- *Dornschniesse Roségold 18 K*

REF. 00.10908.03.33.01



28

GEHÄUSE

- *Roségold 18 K*

ARMBAND

- *Louisiana-Alligator-Leder*
- *Dornschniesse Roségold 18 K*

REF. 00.10908.03.13.01



29

GEHÄUSE

- *Edelstahl*

ARMBAND

- *Edelstahl*
- *Faltschniesse Edelstahl*

REF. 00.10908.08.13.21

UHRWERK

- Automatik
- Kaliber CFB 1963
- Durchmesser 20 mm
- Höhe 4,8 mm
- 25 Steine
- Gangreserve 38 h

FUNKTIONEN

- Datum
- Stunde
- Minute
- Sekunde

GEHÄUSE

- Beidseitig entspiegeltes Saphirglas
- Gehäuseboden mit Saphirglas
- Wasserdicht bis 30 m (3 atm)
- Durchmesser 30 mm
- Höhe 9,54 mm



30

GEHÄUSE

- Edelstahl und Roségold 18 K

ARMBAND

- Edelstahl und Roségold 18 K
- Faltschliesse Edelstahl

REF. 00.10911.07.13.21



31

GEHÄUSE

- Edelstahl
- 49 Brillanten TW vvs 0.5 ct

ARMBAND

- Louisiana-Alligator-Leder
- Dornfaltschliesse Edelstahl

REF. 00.10911.08.33.11



32

GEHÄUSE

- Edelstahl
- 49 Brillanten TW vvs 0.5 ct

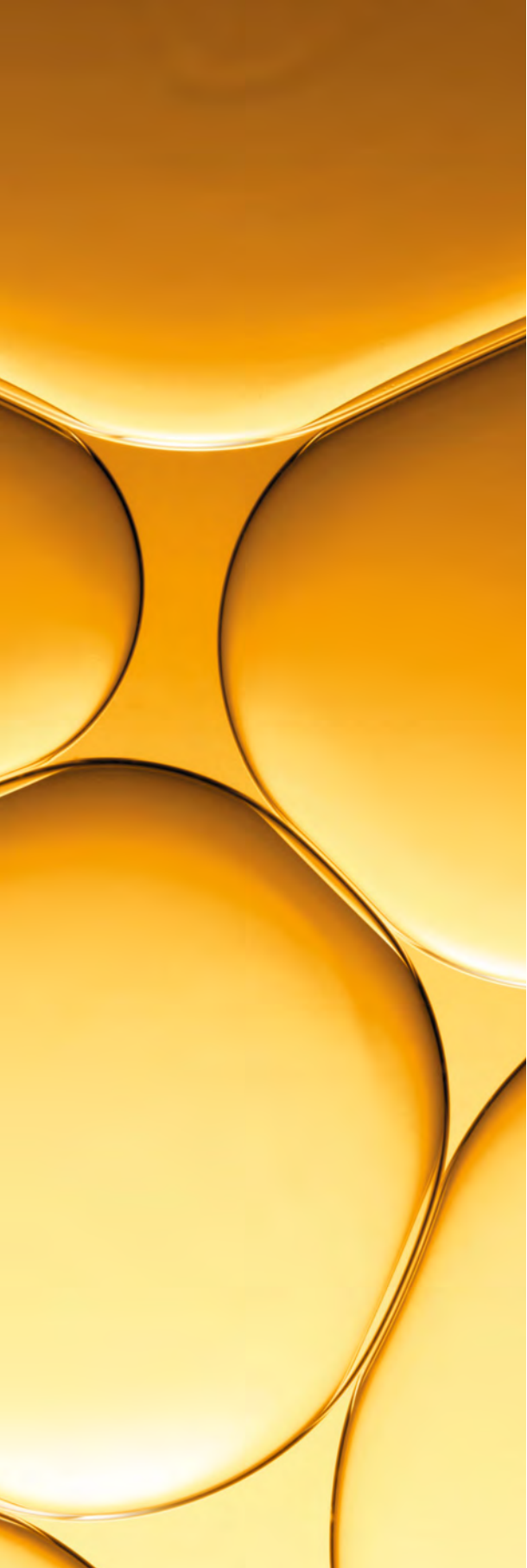
ARMBAND

- Edelstahl
- Faltschliesse Edelstahl

REF. 00.10911.08.53.31

PATRAVI





Traditionelle Uhrmacherkunst, höchster Technik- und Innovationsanspruch, markantes Design – alles vereint in einer Uhr, der Patravi von Carl F. Bucherer. Die ausgefeilten und sorgfältig dekorierten mechanischen Werke sind mit nützlichen Zusatzfunktionen wie Chronograph, Grossdatum oder Gangreserveanzeige bestückt. Bei den meisten Modellen garantiert ein Saphirglasboden freien Blick auf den faszinierenden Mikrokosmos.

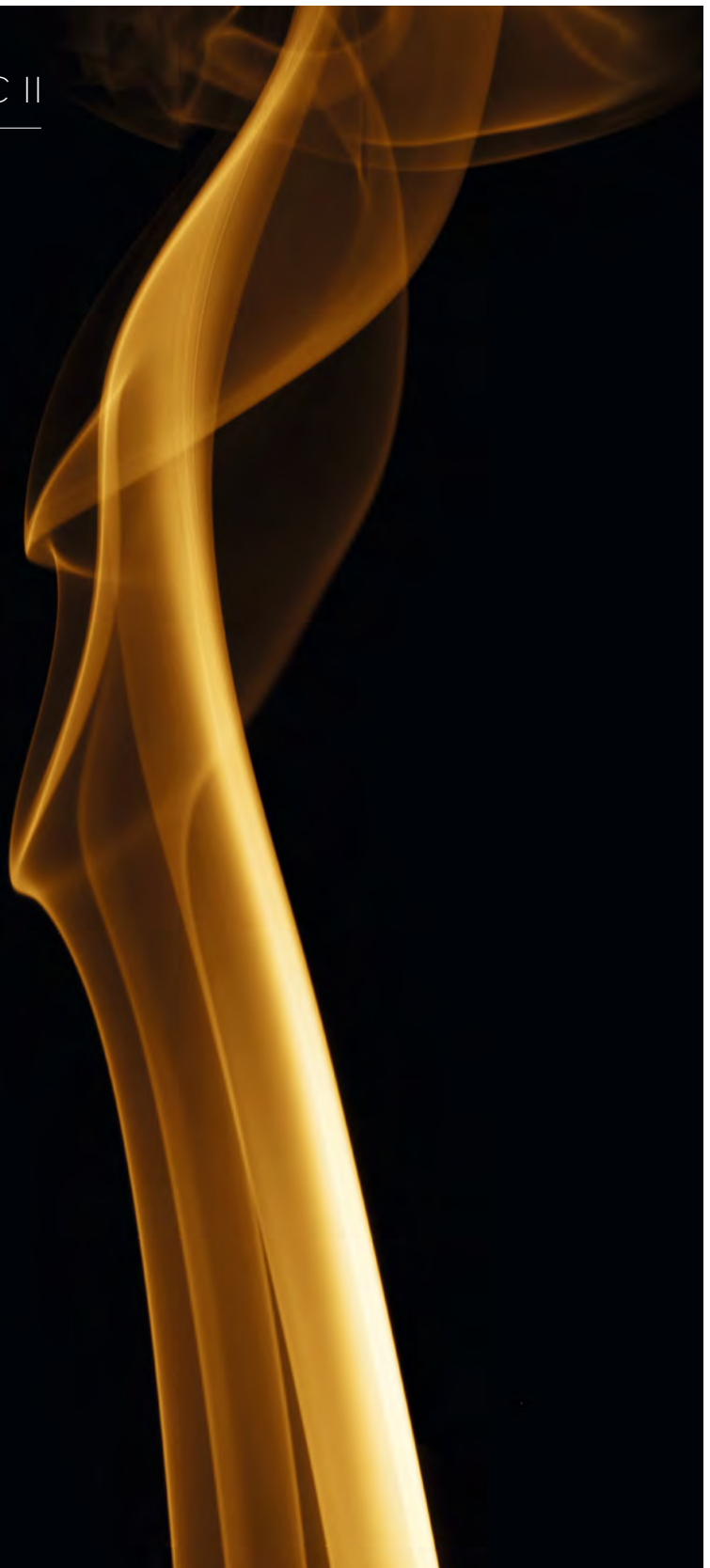
— Das Gehäuse – ein harmonisches Ganzes, dennoch aussergewöhnlich komplex. Sein integrierter Aufbau ermöglicht eine besonders hochwertige Oberflächenveredelung mit einem subtilen Wechselspiel aus satinierten und polierten Partien.

— Die nach strengen Qualitätskriterien gefertigten Zifferblätter suchen bezüglich Komplexität, Detailvielfalt und Ablesbarkeit ihresgleichen.

— Ihr Spiel mit der Dreidimensionalität ist einzigartig – die mit Diamantwerkzeugen geschnittenen, für die Patravi typischen Indexe sind von Hand aufgesetzt.

PATRAVI TRAVELTEC II

DIE WELT IM BLICK



Souveränität, herausragende Technik und ausgeprägtes Selbstbewusstsein sind unverwechselbare Eigenschaften von Carl F. Bucherer Uhren. Die Patravi TravelTec II belegt dies eindrucksvoll. Der jüngste Zuwachs der TravelTec-Linie hat nicht nur die faszinierende Fähigkeit, drei Zeitzonen gleichzeitig anzuzeigen, sondern überzeugt auch mit einer spannungsvollen und eleganten Kombination von Titan mit schwarzer DLC-Beschichtung und edlem Roségold.

— Das massive 47,4-Millimeter-Gehäuse spricht für sich selbst – und für das Selbstbewusstsein seines Trägers. Wie der Gehäuseboden sind auch die Zeitzonensteuerungen und Chronographendrücker aus Titan gefertigt. Die Komplexität des Patravi TravelTec II-Werks liegt im chronometerzertifizierten CFB 1901.1-Kaliber mit Chronographenfunktionen. Der ausgefeilte Schaltmechanismus des Monopusher kann durch ein Fenster an der Gehäuseseite bewundert werden. Bei ausreichender Beleuchtung kann der Besitzer sich bis zu einer Tiefe von 100 Metern an ihm erfreuen.



33

UHRWERK

- Automatik
- Kaliber CFB 1901.1
- Chronometer
- Durchmesser 28,6 mm
- Höhe 7,3 mm
- 39 Steine
- Gangreserve 42 h

FUNKTIONEN

- Chronograph: Stunden-, Minuten und Sekundenzähler
- Drei Zeitzonen
- Datum
- Stunde
- Minute
- Kleine Sekunde

GEHÄUSE

- Roségold 18 K und DLC beschichtetes Titan
- Verschraubte Krone
- Beidseitig entspiegeltes Saphirglas
- Wasserdicht bis 100 m (10 atm)
- Durchmesser 47,4 mm
- Höhe 15,9 mm

ARMBAND

- Kautschuk
- Faltschliesse Roségold 18 K und DLC beschichtetes Titan mit Komfortverlängerung

REF. 00.10633.03.33.02

PATRAVI TRAVELTEC II

UHRWERK

- *Automatik*
- *Kaliber CFB 1901.1*
- *Chronometer*
- *Durchmesser 28,6 mm*
- *Höhe 7,3 mm*
- *39 Steine*
- *Gangreserve 42 h*

FUNKTIONEN

- *Chronograph: Stunden-, Minuten und Sekundenzähler*
- *Drei Zeitzonen*
- *Datum*
- *Stunde*
- *Minute*
- *Kleine Sekunde*

GEHÄUSE

- *Verschraubte Krone*
- *Beidseitig entspiegeltes Saphirglas*
- *Wasserdicht bis 100 m (10 atm)*
- *Durchmesser 47,4 mm*
- *Höhe 15,9 mm*



34

GEHÄUSE

- *Edelstahl*

ARMBAND

- *Edelstahl*
- *Faltschliesse Edelstahl*

REF. 00.10633.08.33.21



35

GEHÄUSE

- *Edelstahl*

ARMBAND

- *Kautschuk*
- *Faltschliesse Edelstahl mit Komfortverlängerung*

REF. 00.10633.08.33.01



PATRAVI TRAVELTEC

IHRE WELT IN 3 ZEITZONEN



UHRWERK

- Automatik
- Kaliber CFB 1901.1
- Chronometer
- Durchmesser 28,6 mm
- Höhe 7,3 mm
- 39 Steine
- Gangreserve 42 h

FUNKTIONEN

- Chronograph: Stunden-, Minuten- und Sekundenzähler
- Drei Zeitzonen
- Datum
- Stunde
- Minute
- Kleine Sekunde

GEHÄUSE

- Roségold 18 K
- Verschraubte Krone
- Beidseitig entspiegeltes Saphirglas
- Wasserdicht bis 50 m (5 atm)
- Durchmesser 46,6 mm
- Höhe 15,5 mm



36

ARMBAND

- Kalbsleder
- Dornfaltschliesse Roségold 18 K

REF. 00.10620.03.33.01



37

ARMBAND

- Roségold 18 K
- Faltschliesse Roségold 18 K

REF. 00.10620.03.33.21



38

ARMBAND

- Kalbsleder
- Dornfaltschliesse Roségold 18 K

REF. 00.10620.03.93.01

UHRWERK

- *Automatik*
- *Kaliber CFB 1901.1*
- *Chronometer*
- *Durchmesser 28,6 mm*
- *Höhe 7,3 mm*
- *39 Steine*
- *Gangreserve 42 h*

FUNKTIONEN

- *Chronograph: Stunden-, Minuten- und Sekundenzähler*
- *Drei Zeitzonen*
- *Datum*
- *Stunde*
- *Minute*
- *Kleine Sekunde*

GEHÄUSE

- *Edelstahl*
- *Verschraubte Krone*
- *Beidseitig entspiegeltes Saphirglas*
- *Wasserdicht bis 50 m (5 atm)*
- *Durchmesser 46,6 mm*
- *Höhe 15,5 mm*



39

ARMBAND

- *Edelstahl*
- *Faltschliesse Edelstahl*

REF. 00.10620.08.33.21



40

ARMBAND

- *Kalbsleder*
- *Faltschliesse Edelstahl*

REF. 00.10620.08.33.01



41

ARMBAND

- *Edelstahl*
- *Faltschliesse Edelstahl*

REF. 00.10620.08.63.21



PATRAVI TRAVELTEC FOURX

PURE MECHANIK -

GANZ OHNE SOFTWARE



UHRWERK

- Automatik
- Kaliber CFB 1901.1
- Chronometer
- Durchmesser 28,6 mm
- Höhe 7,3 mm
- 39 Steine
- Gangreserve 42 h

FUNKTIONEN

- Chronograph: Stunden-, Minuten- und Sekundenzähler
- Drei Zeitzonen
- Datum
- Stunde
- Minute
- Kleine Sekunde

GEHÄUSE

- Lünette aus Keramik
- Skelettiertes Zifferblatt
- Beidseitig entspiegeltes Saphirglas
- Wasserdicht bis 50 m (5 atm)
- Durchmesser 46,6 mm
- Höhe 15,5 mm



42

GEHÄUSE

- Rotgold 18 K
- Monopusher aus DLC beschichtetem Titan
- Verschraubte Krone und Chronographendrücker aus 18 K Gold und Kautschuk

ARMBAND

- Kautschuk
- Dornschiessle aus Roségold 18 K

LIMITIERUNG

- 125 Stück

REF. 00.10620.22.93.01



43

GEHÄUSE

- 950 Palladium
- Monopusher aus Titan
- Verschraubte Krone und Chronographendrücker aus Edelstahl und Kautschuk

ARMBAND

- Kautschuk
- Dornschiessle aus Titan

REF. 00.10620.21.93.01

PATRAVI TRAVELTEC BLACK

STARTKLAR



Mit ihrem mattschwarzen, kraftvollen und geheimnisvollen Auftreten ist die Patravi TravelTec Black mehr als nur ein Zeitmesser. Sie zeigt nicht nur drei Zeitzonen gleichzeitig an: Sie zu tragen ist auch ein Statement der Klarheit, Lebensfreude und Selbstsicherheit. Mit ihrer entspiegelten, kratzfesten und stossicheren DLC-Veredelung hört die Patravi TravelTec Black nicht auf, zu glänzen. Ausserdem brilliert sie mit ihrer Funktionalität auf höchstem Niveau, einem unabhängigen Charakter und vielen hoch entwickelten technischen Funktionen.

— Das Herz, das im Stahlgehäuse unermüdlich schlägt, spricht eine gleichermassen kraftvolle wie unmissverständliche Sprache. Und das chronometerzertifizierte Kaliber CFB 1901.1 steht für beispiellose Präzision und Zuverlässigkeit. Der schiere Gegensatz zwischen Zifferblatt, Zeigern, Indexen und Skalen garantiert eine hohe Lesbarkeit sogar bei geringer Sicht, und macht die Patravi TravelTec Black zu einem idealen Begleiter, ganz gleich was ihr Besitzer anpackt und wohin ihn das Leben führt.



44

UHRWERK

- Automatik
- Kaliber CFB 1901.1
- Chronometer
- Durchmesser 28,6 mm
- Höhe 7,3 mm
- 39 Steine
- Gangreserve 42 h

FUNKTIONEN

- Chronograph: Stunden-, Minuten- und Sekundenzähler
- Drei Zeitzonen
- Datum
- Stunde
- Minute
- Kleine Sekunde

GEHÄUSE

- DLC beschichteter Edelstahl
- Verschraubte Krone
- Beidseitig entspiegeltes Saphirglas
- Wasserdicht bis 50 m (5 atm)
- Durchmesser 46,6 mm
- Höhe 15,5 mm

ARMBAND

- Kautschuk
- DLC beschichtete Faltschliesse aus Edelstahl

REF. 00.10620.12.33.01

PATRAVI SCUBATEC

FOKUSSIERUNG AUF DIE

NÄCHSTE GENERATION



UHRWERK

- Automatik
- Kaliber CFB 1950.1
- Chronometer
- Durchmesser 26,2 mm
- Höhe 4,6 mm
- 25 Steine
- Gangreserve 38 h

FUNKTIONEN

- Datum
- Stunde
- Minute
- Sekunde

GEHÄUSE

- Automatisches Heliumventil
- Verschraubte Krone
- Beidseitig entspiegeltes Saphirglas
- Wasserdicht bis 500 m (50 atm)
- Durchmesser 44,6 mm
- Höhe 13,45 mm



45

GEHÄUSE

- Roségold 18 K und DLC beschichtetes Titan
- Lünette aus Roségold 18 K/Keramik

ARMBAND

- Kautschuk
- Taucherfaltschliesse Roségold 18 K und DLC beschichtetes Titan

REF. 00.10632.22.33.01



46

GEHÄUSE

- Edelstahl und Roségold 18 K
- Lünette aus Roségold 18 K/Keramik

ARMBAND

- Edelstahl und Roségold 18 K
- Taucherfaltschliesse Edelstahl

REF. 00.10632.24.53.21



47

GEHÄUSE

- Edelstahl und Roségold 18 K
- Lünette aus Roségold 18 K/Keramik

ARMBAND

- Edelstahl und Roségold 18 K
- Taucherfaltschliesse Edelstahl

REF. 00.10632.24.23.21

UHRWERK

- *Automatik*
- *Kaliber CFB 1950.1*
- *Chronometer*
- *Durchmesser 26,2 mm*
- *Höhe 4,6 mm*
- *25 Steine*
- *Gangreserve 38 h*

FUNKTIONEN

- *Datum*
- *Stunde*
- *Minute*
- *Sekunde*

GEHÄUSE

- *Automatisches Heliumventil*
- *Verschraubte Krone*
- *Beidseitig entspiegeltes Saphirglas*
- *Wasserdicht bis 500 m (50 atm)*
- *Durchmesser 44,6 mm*
- *Höhe 13,45 mm*



48

GEHÄUSE

- *Edelstahl*
- *Lünette aus Edelstahl/Keramik*

ARMBAND

- *Kautschuk*
- *Taucherfaltschliesse Edelstahl*

REF. 00.10632.23.33.01



49

GEHÄUSE

- *Edelstahl*
- *Lünette aus Edelstahl/Keramik*

ARMBAND

- *Edelstahl*
- *Taucherfaltschliesse Edelstahl*

REF. 00.10632.23.23.21



50

GEHÄUSE

- *Edelstahl*
- *Lünette aus Edelstahl/Keramik*

ARMBAND

- *Kautschuk*
- *Taucherfaltschliesse Edelstahl*

REF. 00.10632.23.53.01



51

—
GEHÄUSE

- *Edelstahl*
- *Lünette aus Edelstahl/Keramik*

ARMBAND

- *Edelstahl*
- *Taucherfaltschliesse Edelstahl*

REF. 00.10632.23.33.22



52

—
GEHÄUSE

- *Edelstahl*
- *Lünette aus Edelstahl/Keramik*

ARMBAND

- *Kautschuk*
- *Taucherfaltschliesse Edelstahl*

REF. 00.10632.23.33.02

UHRWERK

- *Automatik*
- *Kaliber CFB 1950*
- *Durchmesser 26,2 mm*
- *Höhe 4,6 oder 4,8 mm*
- *25 oder 26 Steine*
- *Gangreserve 38 h*

FUNKTIONEN

- *Datum*
- *Stunde*
- *Minute*
- *Sekunde*

GEHÄUSE

- *Edelstahl und Keramik*
- *Verschraubte Krone*
- *Beidseitig entspiegeltes Saphirglas*
- *Wasserdicht bis 200 m (20 atm)*
- *Durchmesser 36,5 mm*
- *Höhe 11,37 mm*



53

ARMBAND

- *Kautschuk*
- *Faltschliesse Edelstahl mit Komfortverlängerung*

REF. 00.10634.23.23.01



54

ARMBAND

- *Edelstahl*
- *Faltschliesse Edelstahl mit Komfortverlängerung*

REF. 00.10634.23.23.21

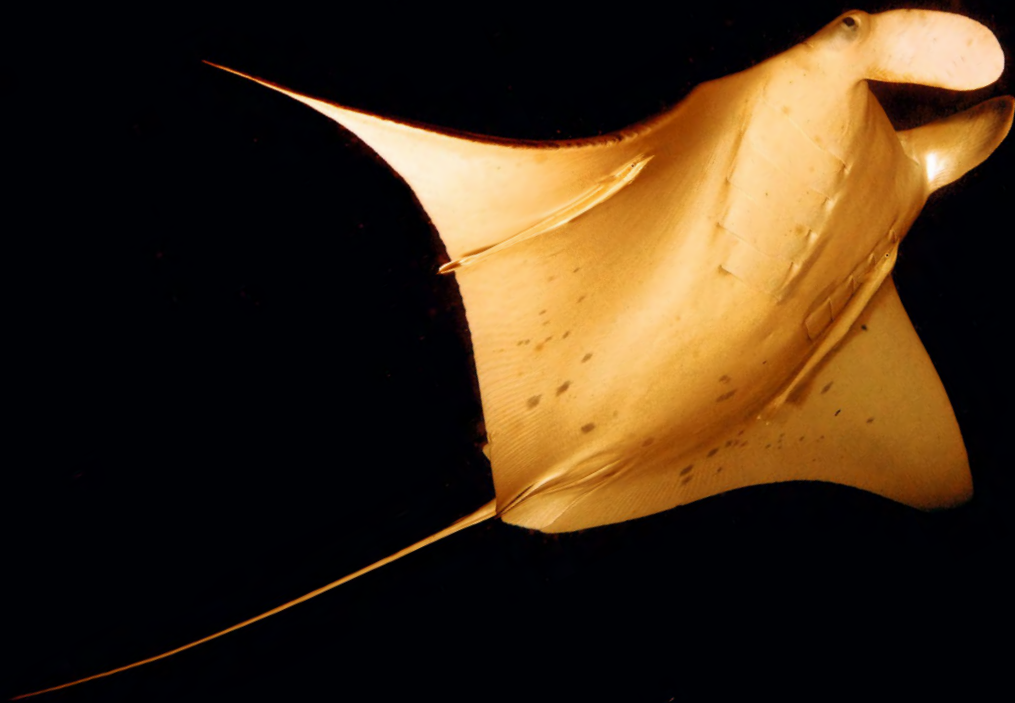


PATRAVI SCUBATEC MANTA TRUST

LIMITED EDITION

ZEIT FÜR DIE RETTUNG

DER MANTAS



Die Weltmeere und ihre üppige Unterwasserflora und -fauna üben auf den Menschen seit jeher eine grosse Faszination aus. Carl F. Bucherer zollt der einzigartigen und unendlich kostbaren Unterwasserwelt nun mit einer limitierten Edition von 188 Uhren Tribut. Mit dem Kauf einer dieser Uhren haben die Besitzer die Möglichkeit, gemeinsam mit der Marke zur Bewahrung der Ozeane beizutragen.

— Zum Schutz des bedrohten Mantarochens hat sich Carl F. Bucherer zu einer langfristigen Partnerschaft mit der gemeinnützigen Organisation Manta Trust verpflichtet. Sämtliche Uhren dieser Kollektion haben zwei Mantarochen auf dem horizontal und fein geriffelten Zifferblatt. Die einzigartigen Gehäuserückseiten sind mit der Gravur eines ganz bestimmten, lebenden Mantarochens und seiner Nummer versehen. Jeder Besitzer einer Patravi ScubaTec Manta Trust wird zum Paten von diesem eingravierten Mantarochen. Zusätzlich unterstützt Carl F. Bucherer weitere Schutzmassnahmen von Manta Trust.



55

UHRWERK

- Automatik
- Kaliber CFB 1950.1
- Chronometer
- Durchmesser 26,2 mm
- Höhe 4,6 mm
- 25 Steine
- Gangreserve 38 h

FUNKTIONEN

- Datum
- Stunde
- Minute
- Sekunde

GEHÄUSE

- Edelstahl
- Lünette aus Edelstahl/Keramik
- Automatisches Heliumventil
- Verschraubte Krone
- Beidseitig entspiegeltes Saphirglas
- Wasserdicht bis 500 m (50 atm)
- Durchmesser 44,6 mm
- Höhe 13,45 mm

ARMBAND

- Kautschuk
- Taucherfaltschliesse Edelstahl

LIMITIERUNG

- 188 Stück

REF. 00.10632.23.33.98

PATRAVI SCUBATEC SFV

SPECIAL EDITION

EINE EINZIGE SEKUNDE KANN

GESCHICHTE SCHREIBEN



UHRWERK

- *Automatik*
- *Kaliber CFB 1950.1*
- *Chronometer*
- *Durchmesser 26,2 mm*
- *Höhe 4,6 mm*
- *25 Steine*
- *Gangreserve 38 h*

FUNKTIONEN

- *Datum*
- *Stunde, Minute und Sekunde*



56

GEHÄUSE

- *Edelstahl*
- *Lünette aus Edelstahl/Keramik*
- *Automatisches Heliumventil*
- *Verschraubte Krone*
- *Beidseitig entspiegeltes Saphirglas*
- *Wasserdicht bis 500 m (50 atm)*
- *Durchmesser 44,6 mm*
- *Höhe 13,45 mm*

ARMBAND

- *Kautschuk*
- *Taucherfaltschliesse Edelstahl*

REF. 00.10632.23.33.99

UHRWERK

- *Automatik*
- *Kaliber CFB 1950*
- *Durchmesser 26,2 mm*
- *Höhe 4,6 or 4,8 mm*
- *25 oder 26 Steine*
- *Gangreserve 38 h*

FUNKTIONEN

- *Datum*
- *Stunde, Minute und Sekunde*



57

GEHÄUSE

- *Edelstahl*
- *Lünette aus Edelstahl/Keramik*
- *Verschraubte Krone*
- *Beidseitig entspiegeltes Saphirglas*
- *coating on both sides*
- *Wasserdicht bis 200 m (20 atm)*
- *Durchmesser 36,5 mm*
- *Höhe 11,37 mm*

ARMBAND

- *Kautschuk*
- *Faltschliesse Edelstahl mit Komfortverlängerung*

REF. 00.10634.23.23.99



PATRAVI CHRONODATE

UNERSCHÜTTERLICH TREU



UHRWERK

- Automatik
- Kaliber CFB 1956
- Durchmesser 30 mm
- Höhe 7,3 mm
- 49 Steine
- Gangreserve 42 h

FUNKTIONEN

- Chronograph: Stunden-, Minuten- und Sekundenzähler
- Grossdatum
- Stunde
- Minute
- Kleine Sekunde

GEHÄUSE

- Edelstahl
- Verschraubte Krone
- Beidseitig entspiegeltes Saphirglas
- Gehäuseboden mit Saphirglas
- Wasserdicht bis 50 m (5 atm)



58

GEHÄUSE

- Durchmesser 44,6 mm
- Höhe 14,1 mm

ARMBAND

- Kalbsleder
- Faltschliesse Edelstahl

REF. 00.10624.08.33.01



59

GEHÄUSE

- Durchmesser 44,6 mm
- Höhe 14,1 mm

ARMBAND

- Kalbsleder
- Faltschliesse Edelstahl

REF. 00.10624.08.13.01



60

GEHÄUSE

- Durchmesser 40 mm
- Höhe 13,5 mm
- 48 Brillanten TW vvs 0.8 ct

ZIFFERBLATT

- Perlmutter
- 8 Brillanten TW vvs

ARMBAND

- Louisiana-Alligator-Leder
- Faltschliesse Edelstahl

REF. 00.10611.08.74.12

PATRAVI AUTODATE

EIN KLASSIKER IM PERFEKTEN

GLEICHGEWICHT



UHRWERK

- *Automatik*
- *Kaliber CFB 1963*
- *Durchmesser 20 mm*
- *Höhe 4,8 mm*
- *25 Steine*
- *Gangreserve 38 h*

FUNKTIONEN

- *Datum*
- *Stunde*
- *Minute*
- *Sekunde*

GEHÄUSE

- *Verschraubte Krone*
- *Einseitig entspiegeltes Saphirglas*
- *Gehäuseboden mit Saphirglas*
- *Wasserdicht bis 50 m (5 atm)*



61

GEHÄUSE

- *Edelstahl und Roségold 18 K*
- *Durchmesser 38 mm*
- *Höhe 10,85 mm*

UHRWERK

- *Kaliber CFB 1950*
- *Durchmesser 26,2 mm*
- *Höhe 4,6 oder 4,8 mm*
- *25 oder 26 Steine*

ARM BAND

- *Edelstahl und Roségold 18 K*
- *Faltschliesse Edelstahl*

REF. 00.10617.07.23.21



62

GEHÄUSE

- *Edelstahl und Roségold 18 K*
- *48 Brillanten TW vvs 0,45 ct*
- *Durchmesser 27 mm*
- *Höhe 9,05 mm*

ZIFFERBLATT

- *Perlmutter*
- *9 Brillanten TW vvs*

ARM BAND

- *Edelstahl und Roségold 18 K*
- *Faltschliesse Edelstahl*

REF. 00.10621.07.77.31



63

GEHÄUSE

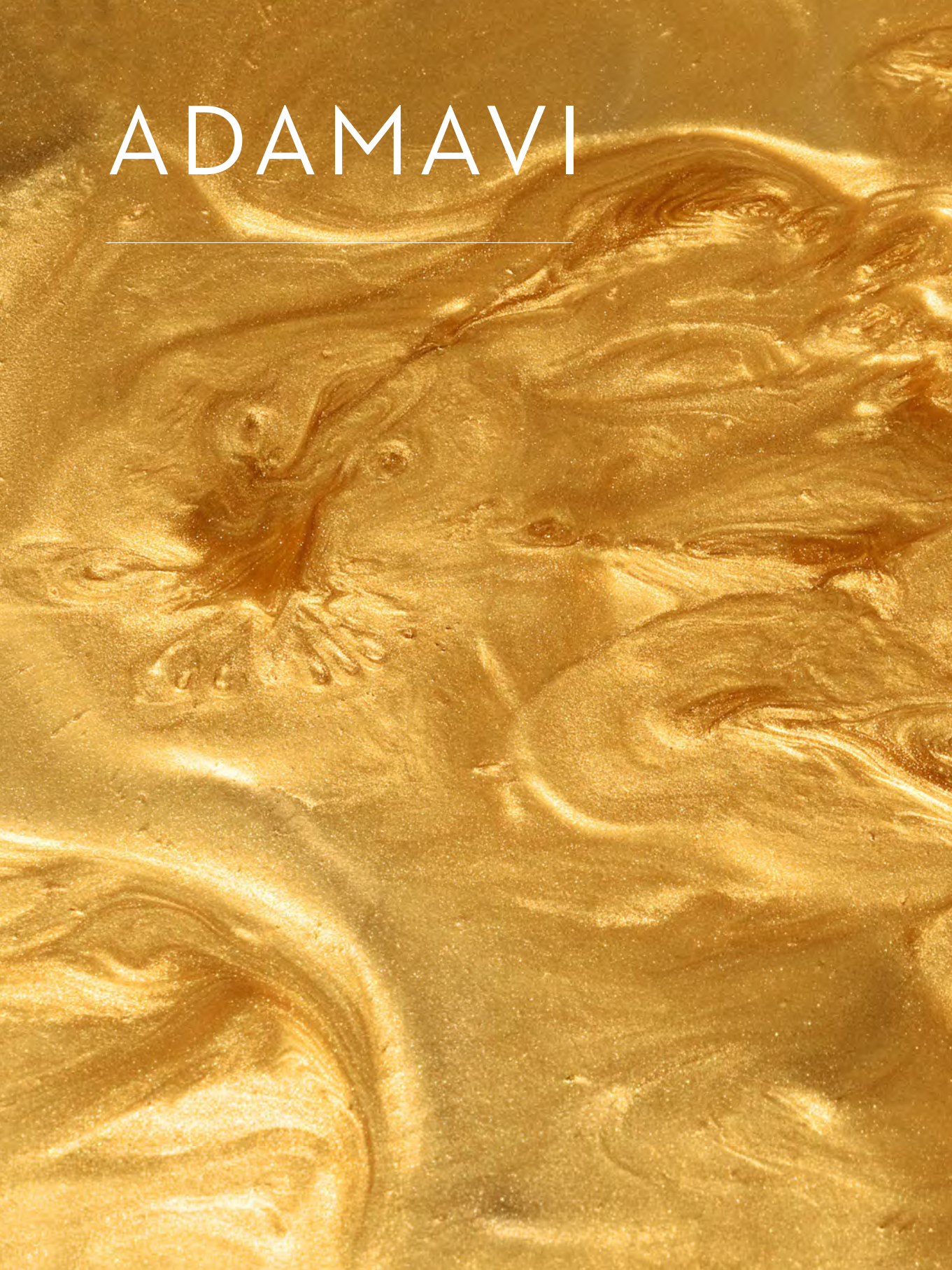
- *Edelstahl*
- *48 Brillanten TW vvs 0.45 ct*
- *Durchmesser 27 mm*
- *Höhe 9,05 mm*

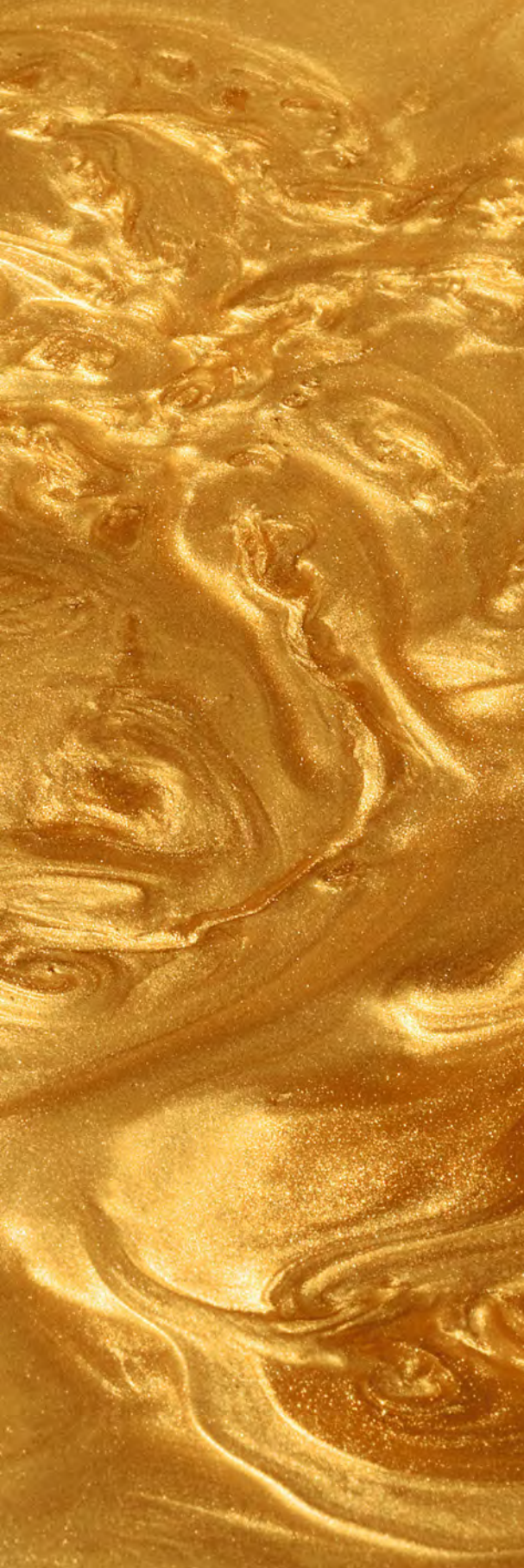
ARM BAND

- *Edelstahl*
- *Faltschliesse Edelstahl*

REF. 00.10621.08.23.31

ADAMAVI





Carl F. Bucherer genießt den Status einer unabhängigen Uhrenmarke. Der wertvolle Erfahrungsschatz im Bereich der mechanischen Uhrmacherkunst und Juwelierskunst bildet die Grundlage für die Beständigkeit der Qualitätsmarke. Obwohl Carl F. Bucherer für dynamische Innovationskraft und mechanische Neuerungen steht, liegt es der Marke am Herzen, bewährte Technologien und Gestaltungselemente in die Zukunft weiterzutragen.

— Der Gedanke, die erprobten Werte der Vergangenheit zu erhalten, nimmt in der Uhrenfamilie Adamavi Gestalt an.

— Alle Modelle innerhalb der Linie zeichnen sich durch zeitlose und puristische Eleganz sowie verlässliche Mechanik aus und sind somit mehr als nur ein Zeitmesser. Als treue Begleiter, deren Optik die kurzlebigen Trends der Zeit überdauert, schenken sie ihrem Besitzer Zuverlässigkeit und Kontinuität.

ADAMAVI

EIN KLASSISCHES MODELL

MIT CHARAKTER



UHRWERK

- *Quarz*
- *Kaliber CFB 1853*

FUNKTIONEN

- *Datum*
- *Stunde*
- *Minute*
- *Sekunde*

GEHÄUSE

- *Saphirglas*
- *Wasserdicht bis 30 m (3 atm)*
- *Durchmesser 28 mm*



64

GEHÄUSE

- *Roségold 18 K*
- *48 Brillanten Wp1 0.35 ct*
- *Höhe 5,7 mm*

ARMBAND

- *Alligatorleder*
- *Dornschnalle Roségold 18 K*

REF. 00.10312.03.15.11



65

GEHÄUSE

- *Roségold 18 K*
- *Höhe 5,7 mm*

ARMBAND

- *Alligatorleder*
- *Dornschnalle Roségold 18 K*

REF. 00.10312.03.15.01



66

GEHÄUSE

- *Edelstahl*
- *Höhe 5,8 mm*

ARMBAND

- *Edelstahl*
- *Faltschnalle Edelstahl*

REF. 00.10315.08.15.21

UHRWERK

- *Automatik*
- *Kaliber CFB 1965*
- *Durchmesser 26,2 mm*
- *Höhe 3,6 mm*
- *21 oder 25 Steine*
- *Gangreserve 42 h*

FUNKTIONEN

- *Datum*
- *Stunde*
- *Minute*
- *Sekunde*

GEHÄUSE

- *Saphirglas*
- *Gehäuseboden mit Saphirglas*
- *Wasserdicht bis 30 m (3 atm)*
- *Durchmesser 39 mm*



67

GEHÄUSE

- *Roségold 18 K*
- *Höhe 7,55 mm*

ARMBAND

- *Armband und Faltschliesse Roségold 18 K*

REF. 00.10311.03.15.21



68

GEHÄUSE

- *Roségold 18 K*
- *52 Brillanten W p1 0.60 ct*
- *Höhe 7,55 mm*

ARMBAND

- *Alligatorleder*
- *Dornschniesse Roségold 18 K*

REF. 00.10311.03.15.11



69

UHRWERK

- *Automatik*
- *Kaliber CFB 1950*
- *Durchmesser 26,2 mm*
- *Höhe 4,6 oder 4,8 mm*
- *25 oder 26 Steine*
- *Gangreserve 38 h*

GEHÄUSE

- *Edelstahl*
- *Höhe 8,77 mm*

ARMBAND

- *Armband und Faltschliesse Edelstahl*

REF. 00.10314.08.15.21

UHRWERK

- *Handaufzug*
- *Kaliber CFB 1968*
- *Durchmesser 23,7 mm*
- *Höhe 2,5 mm*
- *17 Steine*
- *Gangreserve 42 h*

FUNKTIONEN

- *Stunde*
- *Minute*
- *Kleine Sekunde*

GEHÄUSE

- *Edelstahl und Roségold 18 K*
- *Gehäuseboden mit Saphirglas*
- *Wasserdicht bis 30 m (3 atm)*



70

GEHÄUSE

- *Durchmesser 39 mm*
- *Höhe 7,1 mm*

ARMBAND

- *Alligatorleder*
- *Dornschiess Edelstahl*

REF. 00.10316.07.26.01



71

GEHÄUSE

- *Durchmesser 39 mm*
- *Höhe 7,1 mm*

ARMBAND

- *Edelstahl und Roségold 18 K*
- *Faltschiess Edelstahl*

REF. 00.10316.07.26.21



72

GEHÄUSE

- *Durchmesser 28 mm*
- *Höhe 6,5 mm*

ARMBAND

- *Edelstahl und Roségold 18 K*
- *Faltschiess Edelstahl*

REF. 00.10317.07.26.21

PATHOS





Die Pathos erstrahlt in einem glänzenden Reigen aus facettiertem Material, das das Licht mit funkelndem Glanz reflektiert.

— Diese aussergewöhnliche Uhr strahlt erhabene Leidenschaft aus und ist eine meisterhafte Verquickung von Uhrmacher und Juwelierskunst.

— Kunstvolle Motive, die Zifferblatt und Gehäuse zieren, werden mit grösster Sorgfalt gearbeitet und zeichnen sich für die extravagante Pracht der Uhr verantwortlich.

— Mit ihrem einmaligen Design beeindruckt eine Pathos am Handgelenk durch Eleganz und Einzigartigkeit. Und bringt jede Frau zum Strahlen.

PATHOS DIVA

BÜHNE FREI

FÜR IHREN AUFTRITT



Die Pathos Diva aus purem Roségold strahlt Leichtigkeit aus und ist eine Hommage an die weibliche Schönheit.

— Das 18 K Roségold des Gehäuses glänzt mit einer Wärme und Eleganz, die das filigrane Design der Uhr noch unterstreichen. Eine andere Variante setzt mit Brillanten ein weiteres funkelndes Highlight. Bei der Diva gibt es zwei verschiedene Varianten des charakteristischen Strahlenkranzes: entweder mit einem wellenförmigen Design oder einem filigranen Gitter. Exquisit in den Gehäuserand integriert, reflektiert der Strahlenkranz Licht in unzähligen, strahlenden Facetten. Je nach Geschmack ist das Zifferblatt entweder in Perlmutt erhältlich oder mit Verzierungen auf reinweissem Untergrund. Die zarten Armbandglieder aus Roségold ergänzen das ausgewogene Design der Pathos Diva perfekt und machen sie bei Tag und bei Nacht zu einer faszinierenden Begleiterin.



73

UHRWERK

- *Automatik*
- *Kaliber CFB 1963*
- *Durchmesser 20 mm*
- *Höhe 4,8 mm*
- *25 Steine*
- *Gangreserve 38 h*

FUNKTIONEN

- *Datum*
- *Stunde*
- *Minute*
- *Sekunde*

GEHÄUSE

- *Roségold 18 K*
- *54 Brillanten TW vvs 0.7 ct*
- *Einseitig entspiegeltes, gewölbtes Saphirglas*
- *Wasserdicht bis 30 m (3 atm)*
- *Durchmesser 34 mm*
- *Höhe 9,65 mm*

ZIFFERBLATT

- *Perlmutt*

ARMBAND

- *Roségold 18 K*
- *Faltschliesse Roségold 18 K*

REF. 00.10580.03.75.31.01

UHRWERK

- *Automatik*
- *Kaliber CFB 1963*
- *Durchmesser 20 mm*
- *Höhe 4,8 mm*
- *25 Steine*
- *Gangreserve 38 h*

FUNKTIONEN

- *Datum*
- *Stunde*
- *Minute*
- *Sekunde*

GEHÄUSE

- *Einseitig entspiegeltes, gewölbtes Saphirglas*
- *Wasserdicht bis 30 m (3 atm)*
- *Durchmesser 34 mm*
- *Höhe 9,65 mm*



74

GEHÄUSE

- *Roségold 18 K*

ZIFFERBLATT

- *Perlmutter*

ARMBAND

- *Roségold 18 K*
- *Faltschliesse Roségold 18 K*

REF. 00.10580.03.73.21.02



75

GEHÄUSE

- *Edelstahl und Roségold 18 K*
- *54 Brillanten TW vvs 0,7 ct*
- *Gehäuseboden mit Saphirglas*

ARMBAND

- *Edelstahl und Roségold 18 K*
- *Faltschliesse Edelstahl*

REF. 00.10580.07.25.31.01



76

GEHÄUSE

- *Edelstahl*
- *54 Brillanten TW vvs 0,7 ct*
- *Gehäuseboden mit Saphirglas*

ARMBAND

- *Edelstahl*
- *Faltschliesse Edelstahl*

REF. 00.10580.08.25.31.01



PATHOS QUEEN

SPIEGLEIN, SPIEGLEIN

AN DER WAND ...



UHRWERK

- *Automatik*
- *Kaliber CFB 1969*
- *Durchmesser 17,5 mm*
- *Höhe 4,8 mm*
- *25 Steine*
- *Gangreserve 38 h*

FUNKTIONEN

- *Datum*
- *Stunde*
- *Minute*
- *Sekunde*

GEHÄUSE

- *Einseitig entspiegeltes, gewölbtes Saphirglas*
- *Gehäuseboden mit Saphirglas*
- *Wasserdicht bis 30 m (3 atm)*
- *Durchmesser 26,5 mm*



77

GEHÄUSE

- *Edelstahl und Roségold 18 K*
- *38 Brillanten TW vs 0,5 ct*
- *Höhe 9,41 mm*

ARMBAND

- *Edelstahl und Roségold 18 K*
- *Faltschliesse Edelstahl*

REF. 00.10551.07.25.31



78

GEHÄUSE

- *Edelstahl und Roségold 18 K*
- *Höhe 9,08 mm*

ARMBAND

- *Edelstahl und Roségold 18 K*
- *Faltschliesse Edelstahl*

REF. 00.10550.07.25.21



79

GEHÄUSE

- *Edelstahl*
- *Höhe 9,08 mm*

ARMBAND

- *Edelstahl*
- *Faltschliesse Edelstahl*

REF. 00.10550.08.25.21

PATHOS SWAN

LIMITED EDITION

DIAMANTEN SIND UNVERGÄNGLICH



922 von Hand gefasste Top Wesselton-Brillanten höchster Qualität, kostbare Saphire in verschiedenen Farben und exquisites Rosé- und Weissgold: Die Pathos Swan ist ein klassisches Beispiel für die Kompetenz von Carl F. Bucherer.

— Denn die Uhr ist nicht nur eine Mischung ausgewählter Materialien, sondern verkörpert auch uhrmacherisches Können und Juwelierskunst auf höchstem Niveau. Der Name «Schwan» ist deswegen mehr als angebracht für diesen aussergewöhnlichen Zeitmesser, besonders weil der Schwan in so vielen Kulturen als Symbol der Reinheit, Anmut und Schönheit gilt. So wie es bei einer Uhr dieser Qualität zu erwarten ist, wurde jedes einzelne Detail liebevoll entworfen, von den schlanken Stunden- und Minutenzeigern bis zu einem der charakteristischsten Merkmale der Pathos: dem Strahlenkranz. Auserlesene, entlang seiner gesamten Länge gefasste Steine unterstreichen die Ästhetik des Gehäuses. Die Pathos Swan ist ein höchst exklusiver Zeitmesser, der in zwei Varianten erhältlich ist: einfarbig mit Gehäuse und Armband aus 18 K Roségold, oder zweifarbig als Kombination von Weiss- und Roségold.



80

UHRWERK

- Quarz
- Kaliber CFB 1851

FUNKTIONEN

- Stunde
- Minute

GEHÄUSE

- Roségold 18 K
- 370 Brillanten TW vvs und Saphire Topqualität 4,15 ct
- Beidseitig entspiegeltes, gewölbtes Saphirglas
- Wasserdicht bis 30 m (3 atm)
- Durchmesser 34 mm
- Höhe 9,45 mm

ZIFFERBLATT

- Roségold 18 K und Perlmutter
- 148 Brillanten TW vvs und Saphire Topqualität 0,6 ct

ARMBAND

- Roségold 18 K
- 404 Brillanten TW vvs und Saphire Topqualität 7,75 ct
- Faltschliesse Roségold 18 K

LIMITIERUNG

- 88 Stück

REF. 00.10590.03.90.31

PATHOS GRACE

LIMITED EDITION

Die Pathos Grace ist pure Magie. Sie ist ein Juwel der Uhrmacherkunst, das Uhrenliebhaberinnen auf den ersten Blick in ihren Bann ziehen wird: Ein Meisterwerk, dessen Eleganz, reiche Vielfalt und vollendete Handwerkskunst nicht umhin können, eine Quelle der Faszination zu sein. Aber sie ist noch viel mehr als das: Jeder, der die Pathos Grace im Detail betrachtet, wird von ihrem Zauber nicht mehr loskommen.

— Jeder einzelne der 910 von Hand gefassten Brillanten trägt zu der opulenten und gleichzeitig zarten Ästhetik dieser aussergewöhnlichen Uhr bei. Gleich Sternen verwandeln die kostbaren Edelsteine die fließenden Weissgold-Oberflächen von Zifferblatt und Gehäuse in einen von leuchtenden und funkelnden Reflexionen erfüllten See aus Licht. Sie verleihen der Pathos Grace ihre aussergewöhnliche Ausstrahlung: Eine Aura, die die Seele berührt und das Göttliche in jeder Frau zum Strahlen bringt.



81

UHRWERK

- Quarz
- Kaliber CFB 1851

FUNKTIONEN

- Stunde
- Minute

GEHÄUSE

- Weissgold 18 K
- 98 Diamanten im Baguetteschliff und 254 Brillanten TW vvs 5,4 ct
- Beidseitig entspiegeltes, gewölbtes Saphirglas
- Wasserdicht bis 30 m (3 atm)
- Durchmesser 34 mm
- Höhe 9,45 mm

ZIFFERBLATT

- Weissgold 18 K
- 110 Diamanten im Baguetteschliff und 88 Brillanten TW vvs 2,6 ct

ARM BAND

- Weissgold 18 K
- 360 Diamanten im Baguetteschliff TW vvs 12 ct
- Faltschliesse Weissgold 18 K

LIMITIERUNG

- 88 Stück

REF. 00.10590.02.99.32

PATHOS DESIRE

LIMITED EDITION

Mit ihrem begehrenswerten Sinn für Exklusivität ist diese Uhr aus der Pathos-Familie eine kühne Verkörperung von Extravaganz und ein Ausdruck feminer Eleganz. Facettenreich verströmt die Pathos Desire Charakter und Leidenschaft und hält bis ins Detail, was sie verspricht.

— Behutsam gestaltete und mit Brillanten eingefasste Blütenblätter aus 18 K Weissgold zieren das Zifferblatt. Wie die zahlreichen Brillanten auf dem Armband, brechen sie spielerisch einfallendes Licht und schenken der Pathos Desire pure Ausstrahlungskraft. Schöne und ein wenig perspektivisch gestaltete römische Zahlen auf Perlmutt unterstreichen die einzigartige Eleganz der Uhr. Erhältlich in limitierter Edition, ist dieses Meisterwerk der Uhrmacherkunst mit 870 Brillanten weit mehr als ein einfacher Zeitmesser: Es ist ein kraftvoller Ausdruck luxuriösesten Lebens.



82

UHRWERK

- Quarz
- Kaliber CFB 1851

FUNKTIONEN

- Stunde
- Minute

GEHÄUSE

- Weissgold 18 K
- 370 Brillanten TW vvs 4,15 ct
- Beidseitig entspiegeltes, gewölbtes Saphirglas
- Wasserdicht bis 30 m (3 atm)
- Durchmesser 34 mm
- Höhe 9,45 mm

ZIFFERBLATT

- Weissgold 18 K und Perlmutt
- 96 Brillanten TW vvs 0,5 ct

ARMBAND

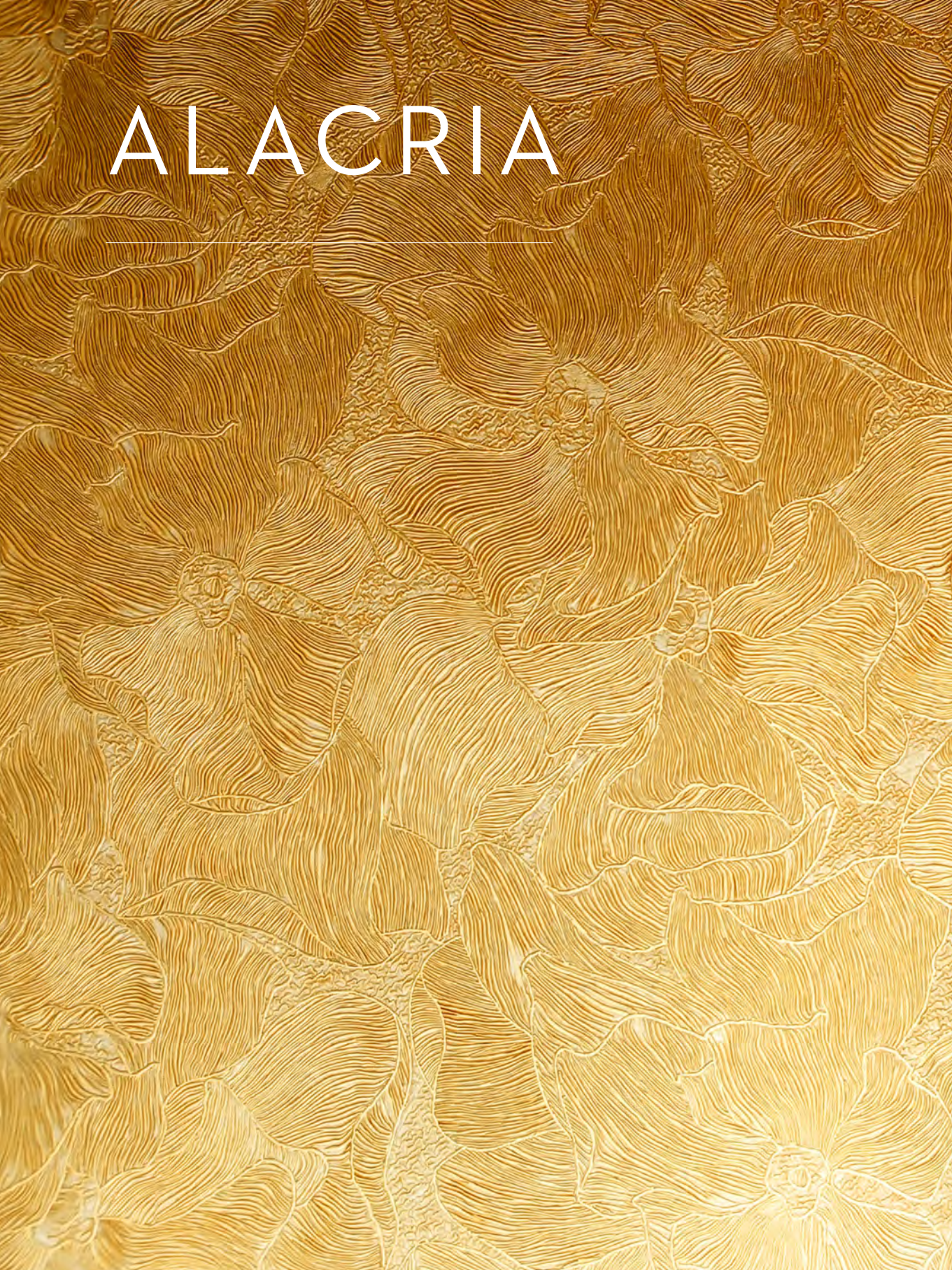
- Weissgold 18 K
- 404 Brillanten TW vvs 7,85 ct
- Faltschliesse Weissgold 18 K

LIMITIERUNG

- 88 Stück

REF. 00.10590.02.99.31

ALACRIA





Seit Ewigkeiten lassen sich Menschen vom Funkeln von Juwelen und Diamanten faszinieren. Indem sie sich mit Edelsteinen schmücken, drücken sie ihre Persönlichkeit sowie Lebensfreude aus und unterstreichen ihre Schönheit auf ganz eigenständige Weise.

— Der Erschaffung dieser Schönheit widmen die Uhrmacher und Juweliere bei Carl F. Bucherer unzählige Stunden und ihr ganzes technisches Know-how. Das beginnt bereits bei der Auswahl der kostbaren Materialien. Bei der Wahl der Diamanten sind Farbe, Reinheit und Schliff ausschlaggebend. Die Wahl des richtigen Steins setzt ein gutes Gespür für das Exquisite voraus. Und einen ausserordentlich hohen Qualitätsanspruch.

— Jeder Arbeitsschritt braucht seine Zeit, jedes einzelne Werk wird von einem Experten geprüft. Erfahrene Polisseure geben den Uhren den letzten Schliff und definitiven Glanz. Ein Glanz, der nicht nur in unseren Schmuckuhren strahlt, sondern auch in den Augen ihrer Trägerin.

ALACRIA DIVA

KEIN GRUND ZUM VERSTECKSPIEL



UHRWERK

- *Quarz*
- *Kaliber CFB 1852*

FUNKTIONEN

- *Stunde*
- *Minute*

GEHÄUSE

- *Gelbgold 18 K*
- *Gewölbtes Saphirglas*
- *Wasserdicht bis 30 m (3 atm)*
- *Masse 31,3 × 45 mm*
- *Höhe 8,7 mm*



83

GEHÄUSE

- *46 Brillanten TW vs 1,1 ct*

ARMBAND

- *Wasserschlangen- und Eidechsen-Leder*
- *Dornfaltschliesse Gelbgold 18 K*

REF. 00.10705.01.21.11



84

ARMBAND

- *Pythonleder*
- *Dornschiessse Gelbgold 18 K*

REF. 00.10705.01.21.01

ALACRIA QUEEN

DEINE WAHRE NATUR



UHRWERK

- Quarz
- Kaliber CFB 1850

FUNKTIONEN

- Stunde
- Minute

GEHÄUSE

- Gewölbtes Saphirglas
- Wasserdicht bis 30 m (3 atm)
- Masse 26,5 × 38 mm
- Höhe 7,4 mm



85

GEHÄUSE

- Gelbgold 18 K
- 102 Brillanten TW vvs 1,6 ct

ZIFFERBLATT

- Perlmutter

ARMBAND

- Gelbgold 18 K
- Faltschliesse Gelbgold 18 K

REF. 00.10701.01.71.32



86

GEHÄUSE

- Gelbgold 18 K
- 36 Brillanten TW vvs 0,8 ct

ZIFFERBLATT

- Perlmutter

ARMBAND

- Alligatorleder
- Dornfaltschliesse Gelbgold 18 K

REF. 00.10701.01.71.11



87

GEHÄUSE

- Edelstahl and Roségold 18 K
- Beidseitig entspiegeltes, gewölbtes Saphirglas

ARMBAND

- Edelstahl and Roségold 18 K
- Faltschliesse Edelstahl

REF. 00.10701.07.15.21

ALACRIA PRINCESS

WAS SONST?



UHRWERK

- *Quarz*
- *Kaliber CFB 1850*

FUNKTIONEN

- *Stunde*
- *Minute*

GEHÄUSE

- *Wasserdicht bis 30 m (3 atm)*
- *Masse 21 × 30 mm*
- *Höhe 6,2 mm*



88

GEHÄUSE

- *Gelbgold 18 K*
- *104 Brillanten TW vs 0,75 ct*
- *Gewölbtes Saphirglas*

ZIFFERBLATT

- *Perlmutter*

ARMBAND

- *Alligatorleder*
- *Dornfaltschliesse Gelbgold 18 K*

REF. 00.10703.01.71.12



89

GEHÄUSE

- *Edelstahl und Roségold 18 K*
- *Beidseitig entspiegeltes, gewölbtes Saphirglas*

ARMBAND

- *Edelstahl und Roségold 18 K*
- *Faltschliesse Edelstahl*

REF. 00.10703.07.15.21



90

GEHÄUSE

- *Edelstahl*
- *40 Brillanten TW vs 0,3 ct*
- *Beidseitig entspiegeltes, gewölbtes Saphirglas*

ARMBAND

- *Edelstahl*
- *Faltschliesse Edelstahl*

REF. 00.10703.08.15.31

ALACRIA ROYALROSE

LIMITED EDITION

DIE SCHÖNHEIT EINER ROSE,

DIE NIEMALS WELKT



Die Königin der Blumen strahlt Schönheit, Eleganz und Brillanz aus.

— Ihre Anmut verbunden mit Stärke macht die Rose zu der duftenden Zauberin, die über Jahrtausende Dichter, Künstler und Liebende gleichermaßen inspiriert hat. Nun winden sich ihr vornehmer Charme und ihre magische Kraft um das strahlende Zifferblatt der RoyalRose – eine Hommage an die weibliche Eleganz.



91

UHRWERK

- Quarz
- CFB 1850

FUNKTIONEN

- Stunde
- Minute

GEHÄUSE

- Weissgold 18 K
- 274 Brillanten TW vvs und Sapphire Topqualität 2,5 ct
- Beidseitig entspiegeltes, gewölbtes Saphirglas
- Wasserdicht bis 30 m (3 atm)
- Masse 26,5 × 38 mm
- Höhe 7,4 mm

ZIFFERBLATT

- Weissgold 18 K und Perlmutter
- 115 Brillanten TW vvs und Sapphire Topqualität 0,45 ct

ARMBAND

- Weissgold 18 K
- 710 Brillanten TW vvs und Sapphire Topqualität 7,0 ct
- Faltschliesse Weissgold 18 K

LIMITIERUNG

- 125 Stück

REF. 00.10702.02.90.38

HERAUSGEBER

Carl F. Bucherer

Bucherer AG

Langensandstrasse 27

6002 Luzern

Schweiz

carl-f-bucherer.com

KONZEPT & DESIGN

MetaDesign AG

BILDER

Burki Scherer

Felix Streuli

Getty Images

Messmer Seiler

Anita Schläfli

ÜBERSETZUNG

InPuzzle

DRUCK

Abächerli Print AG

© CARL F. BUCHERER 2018

*Carl F. Bucherer behält sich das Recht vor,
die abgebildeten Modelle in diesem Katalog
jederzeit zu ändern.*
